


# Catch Ball

 びばい広報誌



(市民に新米をPRする小林職員)

## 知って得する雑学あれこれ

### ●胸式から複式に変えて肺のパワーをキープ

安静時に無意識におこなっている呼吸は、胸だけを使う胸式呼吸です、それに対して、横隔膜を使った呼吸は複式呼吸といい、これを日常生活にうまく取り入れると、肺を鍛えることができます。まず、おなかの上に手を置き、腹部が膨らむように息を吸い込みます。息を吐き出すときは、吸い込むときよりも時間をかけ、細かく長く吐きます。このように肺を鍛え、その老化を防ぐことは、さまざまな病気の予防になります。

**( 11 )**  
November 2011  
vol.782



将来、教育現場で食育を担うための人材育成を目的に「稲作体験塾」が9月16日、中村地区で行われた。今回は稲刈り編で、同校の1年生ら40名が参加。将来の食育授業に役立てようと収穫作業を体験し、食料の生産から消費までの流れを学んだ。稲作体験塾では、春に学生ら

# 先生の卵たちが稲刈りを体験



(杉野彰仁の指導のもと稲刈りを行う教育大生)

が田植えをし、今回は収穫を行った。学生らは6台のコンバインごとの班に分かれ、機械を使った近代的な刈り取り作業を体験。はだしで水田に入って鎌で刈りも行った。また、稲刈り体験の後、中村のとりめしを食べながら生産者らと懇談した。

# 大豆の収穫始まる

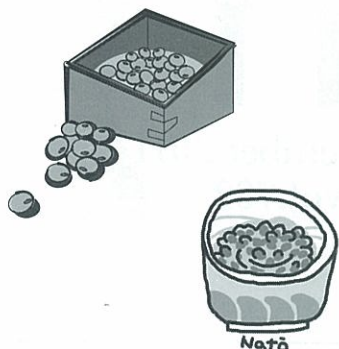
大豆の収穫が9月27日から始まった。市内で一番早く収穫を開始したのは、北美唄大豆生産組合（川端道則代表）で6月1日に播種を行っている。

北美唄大豆生産組合は、大豆を35鈴作付しており、この日約5鈴を収穫した。代表の川端さんは「気象条件に恵まれ、鞘の实入りが良いので収量に期待し



(収穫した大豆を、フレコンにあげている)

ている」と話した。JAびばいの2011年産、大豆の作付面積は、約1,000鈴で約4万2千俵の収量を見込んでいる。



牡羊座 物事を悪い方に受け止めてしまいがち。深呼吸して、リラックスを。ヒーリング音楽を聴くと良い気晴らしに

11月の運勢

# ルーキーズ 営農 ROOKIES 第13回

## 安全・安心な農産物を 自信をもって消費者へ届けたい

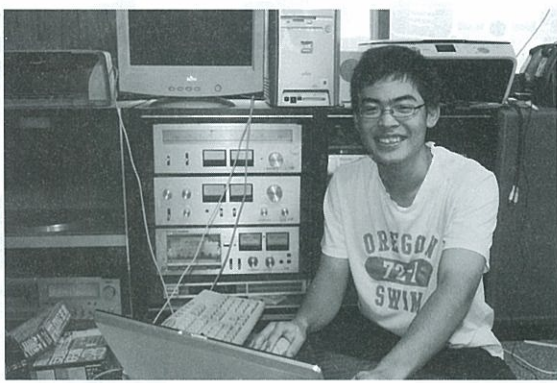
茶志内 平賀 啓示さん(18)



私は、今年3月に岩見沢農業高等学校を卒業しました。就農した理由は、自然とふれあい、仕事ができることに魅力を感じ中学生の時に農家になりたいと決意しました。我が家では、水稲・麦・大豆を作付しています。自分は、まだ農業についての知識は乏しいですが、しっかり理解できるように頑張つて勉強をしている毎日です。

これからの目標としては、いまよりも知識を高め、農業経営に努めることで、安全・安心な農産物を消費者の方々へ自信をもって「おいしい」と伝えられるような農家になるため日々頑張つていきたいと思つています。

行きたいと思つています。まだ就農して数ヶ月しか経つていない若輩者ですが、しっかりと学び、将来のことをきちんと見据えられるようにしていきたいと思つています。たくさんの方から認めてもらえるよう頑張つていきますので、これからもよろしくお願ひします。



**プロフィール**  
平賀一寿さん、長男  
平成5年1月3日生まれ  
趣味 味ゲーム、漫画  
作付品種 水稲(なつぼし)麦(きたほなみ大豆スズル)

## 赤い羽根共同募金



J A びばい女性部(高橋志津子部長)は、10月1日より始まつた赤い羽根共同募金運動にボランティアとして参加した。この赤い羽根共同募金は、緊急時の災害や福祉活動(福祉施設整備、ボランティア事業や高齢者障害団体への助成など)を支えるために使われる。肌寒かつた10月4日、女性部役員らは、Aコープ本店入り口において、買い物に来た一般市民に「募金にご協力お願いします」と呼びかけた。また、らいす工房などの各施設を訪問し、募金活動を精力的に行なつた。



**双子座** おやみに心配しがちな時期です。ユーモア精神を大切に、落語などを楽しむと吉。芸能の秋を堪能して



**牡牛座** うまくいっているときはいいけれど、ささいなことでもつまずきやすいよう。一喜一憂せず、どっしり構えると良い



### 3年間日誌「我が家の記録」 ・農家簿記のご案内

新たな年を向かえるにあたり、3年間日誌「我が家の記録」やさしい家計簿他農家簿記等のご案内を申し上げます。下記の価格になっております。ご利用下さい。

|                                 |        |                      |
|---------------------------------|--------|----------------------|
| 北農式農家簿記(上)                      | 945円   | 随時販売                 |
| 北農式農家簿記(下)                      | 840円   | 随時販売                 |
| やさしい家計簿                         | 630円   | 随時販売                 |
| やさしい経営簿                         | 441円   | 随時販売                 |
| やさしい作業簿                         | 672円   | 随時販売                 |
| 3年間日誌「我が家の記録」<br>(2011年～2013年度) | 1,260円 | 注文してから日数がかかりますのでお早めに |

☆お問い合わせ・ご注文は企画相談課へ☆  
電話63-2165

### ミニバレー大会で 熱戦繰り広げる



空知農協青年部南部ブロック(JAみねのぶ 森川真孝議長)は10月16日、岩見沢市スポーツセンターでミニバレーボールの親睦スポーツ大会を開催した。

当日は、JAひばい、JAみねのぶなど8単組南部ブロックの青年部員ら約130名が参加。熱戦を繰り広げた。  
当Jびばいからも2チームが出場し、数年ぶりに予選リーグを突破した。決勝トーナメントまで駒を進めたが月形と接戦の末、1回戦で敗退した。  
各チームとも珍プレー、好プレー



やハプニングの続出。会場は笑い拍手を誘い、気持ちの良い汗を流して楽しんだ。  
閉会式終了後には、参加者全員で親睦会を行い、青年部ごとの挨拶は大いに盛り上がり、日頃の疲れを忘れさせる楽しい一時を過ごした。

## 写・真・だ・よ・り



収穫したじゃがいもがおもしろい形に!!  
(志水光男さん投稿) H23.10.12



ピバマートで阿部さんのおにぎりなどを対面販売 H23.9.27



上美唄センター大豆刈り風景 H23.10.14



美唄マルシェで地元農産物をPR H23.10.14

獅子座 感情的になりやすい時期。意識して明るく振る舞うことで、運氣好転の呼び水に。自分の時間を持つのも効果的



蟹座 レジャーに出かけるのに最適。家族や気の合う友人たちとにぎやかに過ごせば英気を養えそう。遠出の旅行も◎



# JA共済ホットライン

第29号

平成22年4月新登場

JA共済

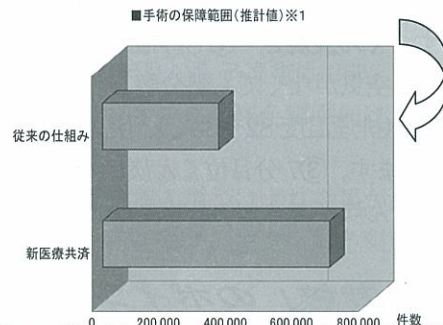
## JAの「新医療共済」手術保障の実力!!

### 手術の保障範囲が拡大!!!



医療技術の進歩に伴って、新しい手術が増加していても、幅広く対応するため、新医療共済の手術保障は、

公的医療保険連動タイプとしました。



※1 JA共済における平成15~17年度の1年あたり平均手術支払件数および一般統計データより算出(推計値)

対象となる種類は1000種類以上  
従来の約2倍に拡大!

新たに支払対象となる手術の例

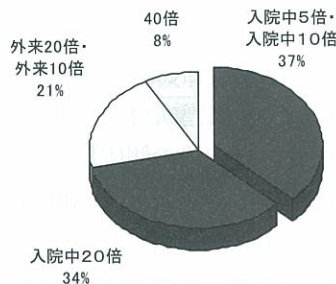
- ・中耳炎による鼓膜切開術
- ・花粉症等による鼻腔粘膜焼灼術
- ・ものもらいによる麦粒腫切開術
- ・手指の剥離骨折による観血的手術
- ・口唇腫瘍(良性)に対する摘出術
- ・頸部の皮下腫瘍摘出術
- ・口腔内唾石の摘出術

### 軽微な手術の支払が格段にアップ!!!



軽微な手術でも、幅広く対応するため、  
入院中手術は、**20倍**  
外来手術は、**5倍**  
放射線手術は、**10倍**  
としました。

■JA共済における平成19年度以降の全入院特約での手術支払件数データ



従来の入院中5倍・入院中10倍  
の手術が20倍にアップ!!!

これまでのお支払実績によると  
約7割の手術が20倍でお支払い可能!

支払がアップする手術の例  
(入院中手術の場合)

- ・内視鏡的大腸ポリープ切除術
- ・痔ろう根本手術
- ・副鼻腔炎根本術
- ・扁桃切除術
- ・四肢骨手術
- ・神経腫切除術
- ・筋・腱・靭帯手術

※公的医療保険の対象となる手術であっても、身体的・経済的な負担が極めて軽い等の理由により、お支払の対象外となる手術があります。お支払いの対象外となる手術は、①歯科診療報酬点数表においてのみ手術料および放射線治療料が算定される手術・放射線治療(歯科や口腔外科などで行う手術など)、②医科診療報酬点数表によって手術料が算定される手術のうち、次のア~キの手術。ア.創傷処理、イ.皮膚切開術、ウ.デブリードマン、エ.骨または関節の非観血的整復術、非観血的整復固定術および非観血的関節授動術、オ.外耳道異物除去術、カ.鼻内異物摘出術、キ.抜歯手術。

※この資料は概要を説明したものです。ご検討にあたっては、「重要事項説明書(契約概要)」を必ずご覧ください。また、ご契約の際には、「重要事項説明書(注意喚起情報)」および「ご契約のしおり・約款」を必ずご覧ください。  
【11010504010】

天秤座 のんびり過ごせる月です。趣味に熱中すれば、より充実した毎日に。音楽会やリサイタルを聴きに行くのも幸運

乙女座 スムーズに人脈を広げていけそう。飲み会などがあつたら、気軽に顔を出してみ。日帰り旅行を楽しむのも吉

# 2011 11月の農作業

## 水 稲

### ほ場管理のポイント 籾殻充てん補助暗渠が有効

美唄の水田は高い生産力を持っているが、全般的に透水性が悪く、縦浸透（日減水深）6 mm程と少なく、水稻生育に多くの支障、制限因子を抱えています。①稲わらの鋤きこみによる後期窒素過多、②機械による踏圧、③田面不均一や過度な代播きによる透排水低下など土壌環境の悪化が起きており、実施可能な透排水性改善対策の導入が必要です。暗渠の機能を維持、向上させるためには、心土破碎の施工と①ケイ酸分の多いもみ殻（ケイ酸19%）を活用した「もみ殻充てん補助暗渠」による改善効果が期待できます。②補助暗渠の施工方法は、本暗渠に直交するように2m間隔で深さ40 cm、幅4 cmの溝をきり、同時にもみ殻を地表下10~40 cmに埋込みます。もみ殻使用量は、10a当たり4.7 m<sup>3</sup>（40a籾殻）になります（減農薬栽培・低コスト生産にとって貴重な改良資材）。

**もみ殻くん炭で土壌環境を改善** もみ殻は120~150kg/10aなので、もみ殻くん炭を利用することで、約23~29kgのケイ酸が供給されます。もみ殻くん炭の施用効果は①土壌の通気・透水・保水性を改善、②砕土性を良化、③塩基・カリの補給、④有用微生物の増殖、⑤連作障害の軽減、⑥養分保持力の向上、⑦地温上昇、融雪促進に効果があります。**もみ殻くん炭の効果的施用量** 土壌に対して容量比5%程度です。水稻は10a当たり100kg、大豆では100~250kg/10a 施用が効果的です。**くん炭焼き** ①もみ殻の炭素をのこすには、空気の供給を断ちながら熱し続けます。炭材は300℃近くになると空気がなくても熱分解し、自ら炭化を進めることができます。②炭材が300℃になるまで焚き口で火を燃やし（排煙温度82~83℃）、炭火（柵）を作り、その上にもみ殻を80~90 cm（0.5~0.6 m<sup>2</sup>）の高さに盛り、いぶし焼きにします。③7分目位くん炭になったとき、燃焼室・煙突を取出し、くん炭を円錐に盛りくん炭化をそろえます。④くん炭ができたら、水をかけて消しながら広げ完全に消火します。

## 春まき小麦

### 「初冬まき栽培」のポイント

春まき小麦はパン用小麦として需要が高く、需要拡大に向けて生産性向上と品質向上に努めて下さい。

「初冬まき栽培」は、雪解けと同時に生育が始まるため、生育期間を確保できることから、収量の安定化や赤かび病の被害低減につながる技術です。

#### (1) ほ場の準備（ほ場の選定と排水対策）

融雪時に滞水するほ場では、越冬個体率が著しく劣るため、排水対策が重要となります。そのためには、排水の悪い圃場を避け、①サブソイラなどによる心土破碎等により透排水性を改善する。②簡易明渠の整備を行い、表面滞水を防止する対策が必要です。また、③は種時の土壌処理除草剤が使用出来ないで、「スズメカサレ」等イネ科雑草の少ないほ場を選定します。④耕起は土壌の練り返しを避けるため、ほ場条件の良いときに行い、粗めに砕土・整地をします。練り返しや細かすぎる整地により、越冬後土壌が凍結すると、その後の生育が劣る。

(2) は種 種子の準備 初冬まき栽培に用いる種子は未消毒が多いので、必ず種子消毒（紅色雪腐病に効果のある剤を選択（ベフロン液剤25））を実施します。種子消毒をしないと越冬率が著しく劣る場合があります。

**は種時期とは種量** ①春まき小麦は根雪前に出芽すると越冬性が不安定になります。は種後、積算気温が115℃に達すると出芽するので、平年根雪始の20日前から根雪までが出芽しないのは種時期となります。ただし、平年の根雪始が12月1日以降の場合は、11月11日以降から根雪始までです。②一般的に越冬個体率は、条播で50~70%程度、散播で40~50%程度と言われています。越冬後の個体数が150個体/m<sup>2</sup>以下では、収量が低下する傾向がみられ、200~250個体/m<sup>2</sup>で収量が安定する傾向が見られます。300個体以上では、過繁茂になりやすい。

このため、越冬個体数は200~250個体/m<sup>2</sup>程度を目標に、は種量は条播で400粒/m<sup>2</sup>程度、散播で500粒/m<sup>2</sup>程度必要になります。**施肥** 基肥窒素は不要です。窒素は融雪直後ほ場に入れるようになったら速やかに施用します。リン酸とカリは基肥または融雪直後に標準量を施用します。初冬まき栽培は、春まきよりも概ね収量は増加し子実タンパク含量は低くなる傾向があります。このため、タンパク含量を高めるために後期追肥を実施します。特に、「はるきらり」の初冬まき栽培では、ハルユタカの標準施肥量では子実タンパク含量が基準値を下回る可能性があるため、開花期以降3~4回の尿素葉面散布を行う必要があります。

表1 初冬まき栽培「ハルユタカ」および「春よ恋」、「はるきらり」の施肥体系

| 品 種   | 融雪期   | 止葉期               | 開花期以降                     | 備 考  |
|-------|---|-------------------|---------------------------|--|
| ハルユタカ | 9~10kgN/10a   | 6kgN/10a<br>上限に追肥 |                           | ・融雪後の追肥は、生育量確保のため、ほ場に入れるようになったら速やかに施用することが大切です<br>・倒伏が懸念される場合は、止葉期の追肥を出穂期まで遅らせる。 |
| 春よ恋   | 7kgN/10a程度・融雪直後に春播の標準量より3kg/10a少ない量<br>泥炭土 8~9kgN/10a (分施を行わない) |                   | 2%尿素葉面散布<br>(又は3kgN/10a)  |  |
| はるきらり | 10kgN/10a   | 6kgN/10a          | 3~4kgN/10a<br>(葉面散布 3-4回) | ・開花期以降、春まき栽培に準じて尿素葉面散布を行う。   |

## 秋播小麦

## 雪腐病対策の徹底で良質小麦・安定確収

雪腐病対策は良質小麦の安定確収に不可欠です。雪腐病は、長い積雪下のあいだに小麦が病原菌に侵され、茎葉が枯れる病害です。その発生量は根雪始めの時期と積雪期間の長さによって大きく左右されるため、発生量を予測することは難しい。したがって、雪腐病は赤かび病と同じように薬剤による防除が必要な病害です。

**耕種的な対策** ①連作をしない、②ほ場の透排水性を改善する、③適期は種を守る、④融雪促進を行う。

特に、小麦を連作すると土壤中の雪腐病菌密度が高まり、結果的に被害を助長して収量は低下する。

連作は4年輪作に比較すると連作2年目から子実重は25% (最大55%) 減収する。これは主として雪腐病の多発による。特に、道央、道北などで発生が多い褐色雪腐病は、排水不良畑での発生が多いことからほ場の排水対策を徹底する。

**薬剤防除対策** 薬剤による防除は、雪腐病の種類により効果が異なるので、ほ場で常に発生する雪腐病の種類を把握し、それに応じた効果的な防除を行います。また、紅色雪腐病には種子消毒も重要な防除対策です。

表2 小麦雪腐病の種類・特徴と対策

| 小麦雪腐病          | 発地域            | 特 徴                    | 伝染様式                         | 主な対策               |
|----------------|----------------|------------------------|------------------------------|--------------------|
| ・紅色雪腐病         | 全道的            | 枯れた茎葉が鮭肉色<br>(菌核は作らない) | 種子伝染、胞子・分生子空気<br>伝染、残渣物の土壌伝染 | 種子消毒・薬剤散布・<br>融雪促進 |
| ・雪腐黒色<br>小粒菌核病 | 全道的            | 灰白色の枯死葉上に球<br>形の黒い菌核   | 主に土壌中の菌核からの<br>伝染            | 薬剤散布<br>融雪促進       |
| ・雪腐褐色<br>小粒菌核病 | 道央・道北<br>の多雪地帯 | 枯死葉上に赤褐色の<br>いびつな菌核    | 担子胞子による空気伝染と<br>土壌中の菌核からの伝染  | 薬剤散布<br>融雪促進       |
| ・褐色雪腐病         | 道央・道北<br>の多雪地帯 | 茎葉が褐色に枯死<br>(菌核は作らない)  | 卵胞子や被のう胞子による<br>土壌伝染         | 排水対策・薬剤散布・<br>融雪促進 |

## 既往の成果情報

**地下かんがいの有効性** 集中管理孔を利用して、出穂期頃から用水を暗パイプに注入・排水操作で下層土の窒素を制御、低蛋白米を生産する。

表3 「地下かんがい」が精米蛋白、窒素吸収に及ぼす影響 (2005)

| 地下灌漑処理<br>(基盤整備ほ場) | 栽植<br>(本・株m <sup>-2</sup> ) | 穂数<br>1穂<br>1穂 | 総粒数<br>(10 <sup>3</sup> m <sup>-2</sup> ) | 収量<br>(kg10a <sup>-1</sup> ) | 登熟<br>歩合 | 精米蛋白<br>(%) | 窒素吸収<br>(kg10a <sup>-1</sup> ) |            |
|--------------------|-----------------------------|----------------|---|------------------------------|----------|-------------|--------------------------------|------------|
| 1.整備初年・地下灌漑        | 20.8                        | 637            | 57.4                                      | 36.6                         | 650      | 84.8        | 8.1(-1.3)                      | 11.3(-4.5) |
| 2. 対照区・無灌漑         | 20.0                        | 673            | 64.2                                      | 43.2                         | 745      | 78.1        | 9.4                            | 15.8       |
| 3.整備2年・地下灌漑        | 21.1                        | 678            | 52.3                                      | 35.5                         | 610      | 90.1        | 7.4(-1.0)                      | 10.7(-1.7) |
| 4. 対照区・無灌漑         | 20.3                        | 587            | 58.7                                      | 37.0                         | 641      | 83.6        | 8.4                            | 12.4       |
| 5.整備3年・地下灌漑        | 23.2                        | 683            | 53.9                                      | 36.6                         | 588      | 85.5        | 6.9(-0.9)                      | 9.2(-1.5)  |
| 6. 対照区・無灌漑         | 20.8                        | 564            | 68.6                                      | 38.7                         | 667      | 83.7        | 7.8                            | 10.7       |

(JAひばい 米麦課)



水瓶座 自分のやり方にこだわり過ぎ、物事を停滞させる傾向あり。持ち前の柔軟性を発揮して、心を静めるには散歩が最適



山羊座 好奇心を大切にしたい期間です。趣味を引かれることがあれば、ぜひチャレンジして。インターネットにもツキあり

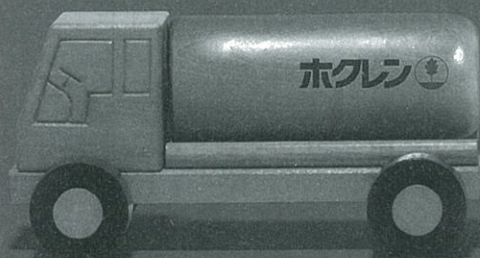
食と農を、  
エネルギーでつなぐ。  
Hokuren Service Station



# ホクレンSS灯油キャンペーン

## ミシュランガイド 北海道2012プレゼント!

2011.10.11(火) > 2012.2.29(水)



アジアで4冊目として、いよいよ発行される「ミシュランガイド北海道2012特別版」。ホクレンSSは、北海道のおいしさの証ともいえるこの1冊を地元の皆さまへ真っ先にお届けします。



\*写真はイメージです。© MICHELIN 2011

北海道が生んだ  
魅力あふれる食材も特集!

おいしい北海道のホットニュースです。

ホクレンSSで灯油をお買い上げの方に、いち早くお届けします。  
期間中に購入いただいたホクレン灯油200ℓ分を1口にご応募いただけます。

合計  
**30,000冊**

200ℓ購入されたら、  
さあ、お早めにご応募を。

先着で20,000冊をもれなく進呈!

さらに抽選で

期間中、ミシュランガイドが当たる! 当たる!

**10,000冊**

Wチャンスで

ミシュランガイド掲載店をクルマで巡りませんか。

抽選でホクレンSS  
給油券(10,000円分) **300名様**

\*賞品のミシュランガイド北海道2012特別版は、1名様当り、最高2冊までとさせていただきます。\*賞品のお届け:2012年4月に事務局より発送の予定です。

お問い合わせは

ホクレンSS  
灯油キャンペーン事務局 ☎ 0120-145-188  
JAびばい給油所 TEL62-2600

キャンペーン情報やお近くのSS検索は  
<http://www.hokuren-ss.jp/>

ホクレンSS 検索



IZAカード



魚座 アクティブに動き回れるので、何事にも果敢にトライを。遠出のドライブに出掛けるとうれしい発見がある予感



J A 理事会だより 9月27日

報告

- ① 平成23年8月末現在、業務財務報告
- ② 管理・信用委員会報告
- ③ 農家経済改善対策委員会報告
- ④ 平成23年度第2・四半期末監査意見報告
- ⑤ 平成23年度夏季地域別懇談会意見等集約について
- ⑥ らいす工房灯油流出対策委員会報告
- ⑦ その他

議案

- ① 国営農地再編整備事業に伴う固定資産の取得について
- ② 国営農地再編整備事業に伴う固定資産の売却について
- ③ 理事に対する資金の貸付について
- ④ 特定組合員の経営改善計画(設備投資)について
- ⑤ その他

…全議案承認

その他報告事項

- ① サークルKサンクスとの共同開発商品の発売について
- ② 平成23年産小麦最終入庫報告
- ③ 平成23年産大豆の概算金について
- ④ 生産施設操業報告
- ⑤ 經濟部業況報告
- ⑥ その他

J A の 概 要

<9月末>

|           |                                      |
|-----------|--------------------------------------|
| ○皆さんの貯金   | 25,114,883千円                         |
| ○皆さんへの貸出金 | 6,423,707千円                          |
| ○皆さんの出資金  | 717,040千円                            |
| ○組合員数     | (正) 624人<br>(准) 4,080人<br>(計) 4,704人 |

J A 川柳

題「流す」

- 川の流れがやさしく包む免罪符  
キヌ
- 聞き流す耳を持ってない愚ほんの日  
米子
- 汗流し大地に託す実り秋  
俊朗
- 青空の画布に流れる連トンプ  
すみを
- 受け流す余裕で楽になる介護  
邦博
- 流すたび小さくなった父の背な  
裕子
- 流言飛語操舵あやしい年金丸  
一歩
- 歳月は流れひとりの数え唄  
勝義
- 訃報聞き流れる涙電話口  
光子
- 八十路坂雲は流れて亡母に逢う  
みどり
- 妻の愚痴聞き流してる夫の耳  
陽紅



こよみ・行事

11月

| 日  | 月  | 火  | 水  | 木  | 金  | 土  |
|----|----|----|----|----|----|----|
|    |    | 1  | 2  | ③  | 4  | 5  |
| 6  | 7  | 8  | 9  | 10 | 11 | 12 |
| 13 | 14 | 15 | 16 | 17 | 18 | 19 |
| 20 | 21 | 22 | ②③ | 24 | 25 | 26 |
| 27 | 28 | 29 | 30 |    |    |    |

- 3日 ○文化の日
- 15日 ○献血(JA駐車場)9時~11時
- 16日 ○第3・四半期自治監査 ~18日迄
- 23日 ○勤労感謝の日
- 24日 ○企画経営検討会議
- 25日 ○定例理事会



■お悔やみ申し上げます■

▼谷村 みちさん  
(八十三歳)

九月十二日死去  
(中村)

▼及川 力男さん  
(九十一歳)

九月十三日死去  
(中村)

▼関東 トミさん  
(七十八歳)

九月十九日死去  
(中村)

▼津田 春雄さん  
(八十六歳)

十月十三日死去  
(開発)

▼宮西 馨さん  
(八十三歳)

十月十五日死去  
(北美唄)

美唄市農協生活改善  
運動推進協議会



編集後記

もうすっかり木々は、赤や黄色に色づき、秋真っ盛りという感じですね。

秋といえば、食欲の秋、スポーツの秋、収穫の秋と様々な秋があります。皆さんほどの秋が好きでしょうか。私は何ととっても食欲とスポーツの秋が大好きです。スポーツをして温泉に入った後、その足で旬のものなど食べた時の喜びがなんとも言えません。つつい食べ過ぎてしまってお腹などいろんなところがポリウムアップしてしまうのが難点ですけどね。

話は変わりますが、9月20日〜10月17日限定で販売された、阿部さんのおぼろづきのおにぎり、とりめし弁当、ハスカップデニッシュはどれもとても美味しかったです。地元の食材を使用した商品が出るのはとても嬉しいことです。

冬には、おぼろづきを使用した雪蔵米麦酒が今年も期間限定で販売されます。皆さん楽しみにしてください。

|   |  |  |
|---|--|--|
| <p><b>11月のおすすめ</b><br/>ネピア アネモネ HG12ロール ダブル<br/>30円引き<br/>1個限り<br/>4 901121 257648</p> <p>※店員がレジを通す前に対象商品と一緒にクーポンをご提示下さい<br/>※対象商品が特売に入っている場合は使用できませんのでご注意下さい<br/>※ご利用期間は11月30日まで</p>         | <p><b>11月のおすすめ</b><br/>ネピアスマイルハートティッシュ<br/>200W5P<br/>30円引き<br/>1個限り<br/>4 901121 170152</p> <p>※店員がレジを通す前に対象商品と一緒にクーポンをご提示下さい<br/>※対象商品が特売に入っている場合は使用できませんのでご注意下さい<br/>※ご利用期間は11月30日まで</p>  | <p><b>11月のおすすめ</b><br/>Aコープ 上白糖 1kg<br/>20円引き<br/>1袋限り<br/>4 908010 260215</p> <p>※店員がレジを通す前に対象商品と一緒にクーポンをご提示下さい<br/>※対象商品が特売に入っている場合は使用できませんのでご注意下さい<br/>※ご利用期間は11月30日まで</p>                |
| <p><b>11月のおすすめ</b><br/>Aコープ 一番搾りキャノーラ油<br/>ポリ 1000g<br/>20円引き<br/>1本限り<br/>4 908010 009722</p> <p>※店員がレジを通す前に対象商品と一緒にクーポンをご提示下さい<br/>※対象商品が特売に入っている場合は使用できませんのでご注意下さい<br/>※ご利用期間は11月30日まで</p> | <p><b>11月のおすすめ</b><br/>カセットボンベ火子ちゃん<br/>250g×3<br/>20円引き<br/>1本限り<br/>4 539780 001144</p> <p>※店員がレジを通す前に対象商品と一緒にクーポンをご提示下さい<br/>※対象商品が特売に入っている場合は使用できませんのでご注意下さい<br/>※ご利用期間は11月30日まで</p>     | <p><b>11月のおすすめ</b><br/>新サランラップ 30cm×20m<br/>20円引き<br/>1本限り<br/>4 901670 106336</p> <p>※店員がレジを通す前に対象商品と一緒にクーポンをご提示下さい<br/>※対象商品が特売に入っている場合は使用できませんのでご注意下さい<br/>※ご利用期間は11月30日まで</p>            |
| <p><b>11月のおすすめ</b><br/>大型ペット飲料 1.5ℓ・2ℓ<br/>いずれか 1本<br/>20円引き<br/>1本限り<br/>4 901121 257648</p> <p>※店員がレジを通す前に対象商品と一緒にクーポンをご提示下さい<br/>※対象商品が特売に入っている場合は使用できませんのでご注意下さい<br/>※ご利用期間は11月30日まで</p>  | <p><b>11月のおすすめ</b><br/>大型ペット飲料 1.5ℓ・2ℓ<br/>いずれか 1本<br/>20円引き<br/>1本限り<br/>4 901121 257648</p> <p>※店員がレジを通す前に対象商品と一緒にクーポンをご提示下さい<br/>※対象商品が特売に入っている場合は使用できませんのでご注意下さい<br/>※ご利用期間は11月30日まで</p> | <p><b>11月のおすすめ</b><br/>大型ペット飲料 1.5ℓ・2ℓ<br/>いずれか 1本<br/>20円引き<br/>1本限り<br/>4 901121 257648</p> <p>※店員がレジを通す前に対象商品と一緒にクーポンをご提示下さい<br/>※対象商品が特売に入っている場合は使用できませんのでご注意下さい<br/>※ご利用期間は11月30日まで</p> |

※1回使ったクーポンは回収させていただきます。 ※クーポンご利用の際は、必ず切り取り願います。  
※このクーポンはコピーして使用できません。