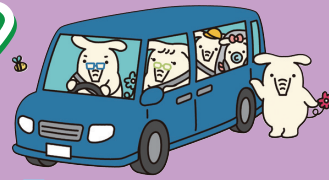


JAびばい



JAマイカーローン キャンペーン



実施期間 2024年 9月2日(月)~11月29日(金)

キャンペーン基準金利

年 **2.5%** から

最軽減金利

年 **1.5%**

(通常年3.6%)



お取引に応じて
最大年 **1.0%**
引き下げ

変動金利

固定金利

最軽減金利

年 **2.2%**

キャンペーン基準金利 年 **3.2%** から

(通常年4.85%)

※別途保証料が0.65%~0.70%かかります。

適用金利 条件の例

- 給与振込または年金振込契約
- インターネットバンキング契約
- JAカード契約
- 公共料金引落とし(3件)
- 定期貯金100万円以上お預入
- 融資対象物件の購買取引
- 組合員加入
- 職域ローン取扱い企業にお勤めの方
- 過去にローン実績のある方
- インターネットからお申し込んだ方

来店不要!

インターネットでも
仮審査ができます



1

QR
コード →
から仮申込



2

結果をJAから
ご連絡

3

窓口で
正式なお申込

つかいみち
いろいろ

車検費用

修理費用

バイク購入

免許取得費用

商品概要

- ご利用いただける方
- お借入時の年齢が18歳以上であり、最終返済時の年齢が満80歳未満の方
- 安定継続した収入がある方
- 当JAが指定する保証機関の保証を受けられる方
- お使いみち
- 自動車、バイク購入(中古含)、車検費用、修理費用、免許取得費用、車庫建設費、残価設定型借換、他行等マイカーローンからの借換 他
- ご融資金額
- 10万円以上1,000万円以内(1万円単位)とし、所要金額の範囲内とします。
- ※500万円を超えるお借入れの場合は組合員にご加入いただきます。
- ご融資期間
- 6ヶ月以上15年以内
- 担保 なし
- 保証 当JAが指定する保証機関の保証をご利用いただきます。
- 上記金利の他に保証料が0.65%~0.70%かかります。
- ご返済方法 元利均等返済(ボーナス併用返済可)

ご用意いただく書類

- 運転免許証
- 健康保険証
- 所得証明書
- 契約書または見積書 他

注意事項

- ※変動金利型の表示金利は、お借入当初に適用されるものです。適用金利は年2回見直しさせていただきます。
- ※店頭通常金利(固定金利型)は原則毎月見直します。
- ※キャンペーン金利は金利情勢の変化により見直しさせていただくことがあります。
- ※ご返済の滞りなどが発生した場合には、特別金利の適用を中止し、店頭基準金利に引き上げさせていただきます。
- ※審査の結果、ローン利用のご希望に添えない場合もございますのでご了承ください。
- ※金利は令和6年9月2日現在のものです。

返済額等の試算はいつでも
無料で行っております



JAびばい

<https://www.ja-bibai.or.jp>

〒072-0001 美唄市大通東1条北1丁目2-1
金融課直通 ☎0126-63-2163

©よりぞう